

Portfolio

Ms MACA





Luxe motorspits met certificaat van onderzoek CBB 2030

Lengte 30 m

Breedte 5,05 m

Diepgang 1,40 m

Doorvaarthoogte 4,65 m

Als varende woonschip behoort de MACA tot een van de mooiste schepen onder de varende woonschepen. Als luxe motorspits met een stoere kop en een ducktail achterschip krijgt het schip tijdens de vaart veel waarderende reacties. Het schip bevindt zich dan ook zowel boven water als onder water in uitstekende staat.

Gedetailleerde informatie aan het einde van de documentatie

Ms MACA

Introductie



De huidige eigenaars zijn blijven investeren in de techniek, uitbreiding en onderhoud. Het schip is van binnen bijzonder hoogwaardig afgewerkt en uitgerust met alle noodzakelijke voorzieningen waardoor het gedurende het gehele jaar comfortabel wonen is.

Het schip is gebouwd op de scheepswerf M.J. van Garsse in Moerbeke, gelegen in België. Het schip is iedere vier jaar voor onderhoud uit het water geweest op scheepswerf Welgelegen Leeuwarden.

In 2010 heeft het schip op de Scheepswerf SRF in Harlingen een ingrijpende verbouwing ondergaan in de vorm van een nieuwe stalen en met hout beklede stuurhuis, een stalen terras en een technische update van de machinekamer.







Het schip aangemeerd aan een steiger van de Marrekrite in een prachtig natuurgebied met alle rust en een flink eind buiten de bebouwde kom.

Voor het bereiken van de dichtstbijzijnde dorpskern ligt er op het roefdek een Whaly bijboot geschikt voor vier personen met een 6 pk Mercury buitenboordmotor, die met behulp van een hydraulische kraan in en uit het water kan worden getild.



Exterieur



In 2021 is het schip op de werf geweest voor onderhoud. De romp en het onderwaterschip zijn afgespoten en twee keer geconserveerd met Hempel High-Build. Op het vlak en de kimmen is anti-fouling aangebracht. Ook zijn de kimkoelers vervangen. In 2023 is het schip opnieuw op de werf geweest ditmaal voor de CVO keuring. Het schip is opnieuw afgespoten en geconserveerd met Hempel. Opnieuw zijn het vlak en de kimmen geconserveerd met antifouling.







Het schip beschikt over een uitgebreide en kwalitatief hoogwaardige dek uitrusting. Alle touwen en stootwillen zijn in ruime mate aanwezig en voor een gedeelte nog in nieuwstaat. Verder beschikt het schip over brede gangboorden en een sterke reling waardoor het schip uitermate veilig is tijdens de vaart.

Twee robuuste ankers en een vanuit de stuurhut elektrisch bediende spudpaal en veertien bolders maken het spudden, ankeren en aan- en afmeren van het schip in alle voorkomende situaties mogelijk waardoor het schip vrij eenvoudig door twee personen kan worden bevaren.



Vanuit het stuurhuis en goed bereikbare terras is het heerlijk genieten van de steeds wisselende omgeving in de beschutting van het zonnedoek op de inmiddels vele zwoele zomeravonden.



Interieur

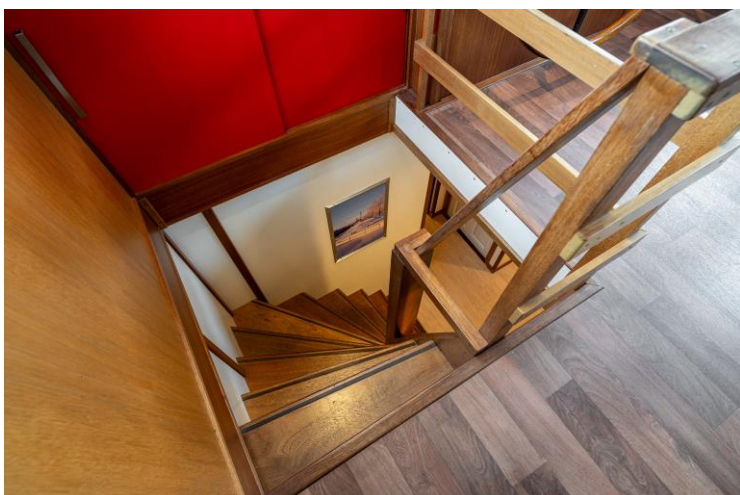
Via een brede aluminium loopbrug betreedt u het schip. In de ruime stuurhut voorzien van vloerverwarming bevindt zich een moderne keuken en de nautische voorzieningen.



Ook hier hebben de huidige eigenaren zorgvuldig gelet op het behoud van de traditionele vormen.



Vanuit deze ruimte kunnen de slaapkamer in de roef en het woongedeelte goed worden bereikt.







De badkamer is ruim bemeten en smaakvol betimmerd met Meranti. De extra brede douchecabine is voorzien van een nieuwe thermostaatkraan en een enkelvoudige douche. Verder is er een dubbele wastafel en voldoende kastruimte voor handdoeken en toiletspullen





Via de trap en een gang bereik je de lichte en loft-achtige living met een hoog plafond en in de avond sfeervol verlicht met slimme Philips HUE-verlichting.



Het besluit om het woongedeelte op de kattesporen te bouwen heeft voor goed geïsoleerde ruime kamers gezorgd die smaakvol zijn ingericht met meerdere vaste opberg- en boekenkasten en een laminaatvloer op een vijf centimeter dikke grenen buikdenning.





Het schip beschikt over twee ruime slaapkamers en een kleine slaapkamer met in totaal zes vaste slaappleatsen.





De slaapkamer in de roef bestaat uit een volledig gerestaureerde mahonie betimmering met prachtige spiegels.



Technische installaties

De machinekamer van de MACA is ruim bemeten. Stahoogte en ruime paden maken de installaties goed bereikbaar. De machinekamer heeft met de verbouwing van het schip in 2010 een technische update gekregen. Naast de herschikking van een aantal componenten is de machinekamer voor een groot deel geluids dicht gemaakt en is er een nieuwe watertank met een inhoud van 1800 liter gekomen.

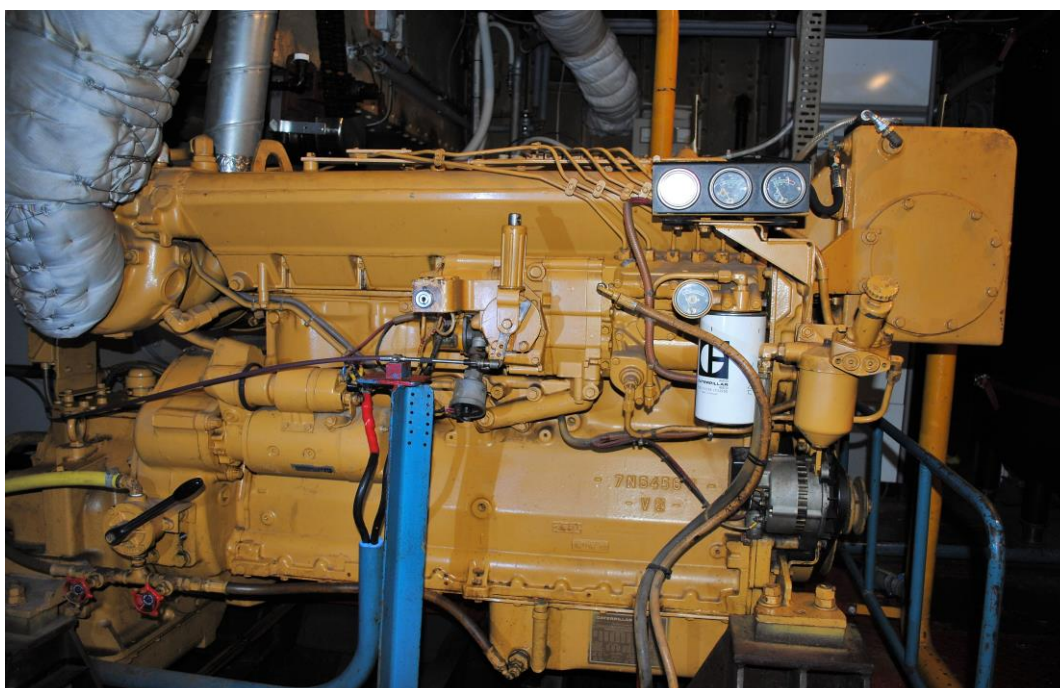
Verder zijn de in- en uitlaat van de hoofdmotor naar de zijwanden gebracht. Ook is er een nieuwe afsluitbare stalen deur als ingang naar de machinekamer gekomen en is er een nieuwe standpijp aangebracht. Tot slot is er een nieuwe lenspomp gemonteerd en een olie gestookte CV / boiler + installatie geplaatst.



Het vuilwater wordt opgevangen in een vuilwatertank van 800 liter en kan via de vuilwaterinstallatie worden afgepompt naar een eventuele rioolaansluiting. Tijdens de winter wordt het schip warm gehouden door een Jaga Strada H2O CV installatie die gevoed wordt door een olie gestookte ACV Delta pro 25 CV / boiler.



De aandrijving van het schip wordt verzorgd door een 223 pk Caterpillar turbo scheepsdiesel type 3306D met een Twin-disk koppeling beiden uit 1986.

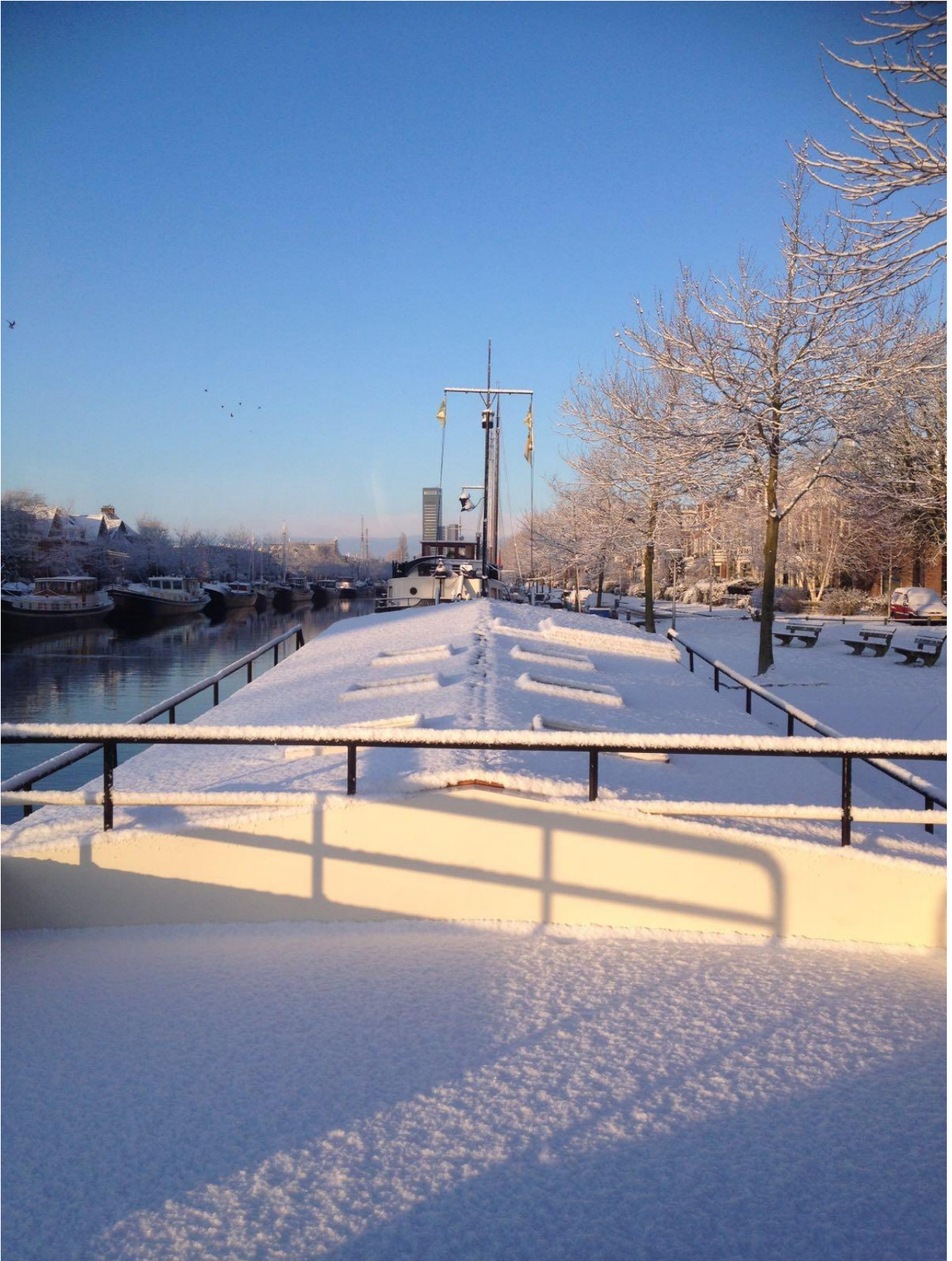


Ms MACA

De tractiestroom wordt verzorgd door een 24 volts installatie bestaande uit een Victron Multiplus II 24/3000/70 combi, een accubank van 400 Ah en een Barth aggregaat met een vermogen van 7,2 Kva.



Via een op afstand bedienbare Alpha 15 a-m-1 lens- / dekwaspomp kan bij een eventuele calamiteit het schip droog gepompt worden, maar over het algemeen gebruikt worden om het dek te wassen of tijdens warme zomerdagen het schip te koelen.



<u>Algemene informatie</u>	
Type schip	Belgische spits
Scheepsnaam	MACA
Brandmerk	13228 B Rott 1971 aangebracht op de roef
Scheepsidentificatienummer	NNI 02313228
Certificaat van onderzoek	CBB SI 17742 NL
Vlag	Nederlandse vlag
Ligplaats	Leeuwarden
Bouwjaar	1937
Materiaal romp	Staal
Kleur romp	Zwart
Materiaal opbouw	Staal
Afmetingen	30 x 5.05 x 1.40 meter
Motor	Caterpillar 3306 DI-T 6 cilinder 223 pk / 164 kw met turbo bij 2000 omwentelingen per minuut.
Motornummer	84Z862 aangebracht op motorblok.
Rompvorm	Vlakbodem
Materiaal dek	Staal
Roer	Dubbel hoofdruer, via ketting hand aangedreven, staal
Boegbesturing	Boegroer, hand aangedreven, staal
Besturing	Stuurwiel
Waterverplaatsing	144 m ³
Ballast	16 ton
Doorvaarthoogte	4,65 meter
Ontwerper	KJS Scheepswerken
Werk	Scheepswerf M.J. van Garsse in Moerbeke-Waes, België.

<u>Motor, elektra, water</u>	
Motor	Caterpillar 3306 DI-T 6 cilinder 223 pk / 164 kw met turbo bij 2000 omwentelingen per minuut.
Bouwjaar / Motornummer	1986 / 84Z862 aangebracht op motorblok
Draaiuren	4136 uren volgens opname 16 september 2022
Brandstof	Diesel
Brandstoftank	1800 liter staal
Koeling	Gesloten koelsysteem met nieuwe kimkoelers
Kruissnelheid	12 km/uur
Maximumsnelheid	15 km/uur
Verbruik in liters /uur	15 liter
Instrumenten motor	Oliedruk, laadstroom, temperatuur en brandstof
Type schroef	Brons driblad
Smering schroefas	Twee handbediende smeerpotten
Boordnet	24 volt
Walaansluiting	380 volt
Instrumenten dashboard	Oliedruk, toerenteller
Accu's	Start 2 x 100 Ah, Tractie 4 x 200Ah, Aggregaat 55 Ah, kraan 100Ah
Acculaders	Start: Victron multiplus 70A, Tractie: Victron multiplus II 70A, Aggregaat & kraan: Formula 15
Generator	Barth aggregaat met een vermogen van 7,2 Kva
Dynamo	
Omvormer	Victron multiplus II 24/3000/70
Stroomvoorziening	Walaansluiting 380 volt en tijdens varen 230 volt
Watervoorziening	Walaansluiting en tijdens het varen 1800 liter met hydrofoor
Vuilwatervoorziening	Vuilwatertank 800 liter met Homa afpompsysteem

<u>Accommodatie</u>	
Interieur, betimmering	Hoogwaardige meranti betimmering en afgewerkt met meranti architraven. Originele mahonie betimmering roef.
Stoffering	Pvc laminaat woongedeelte, pvc vloerbedekking stuurhuis, tapijt roef en Verosol plissé raambekleding.
Aantal kamers	Vier kamers
Aantal slaappleaatsen	Zes vaste slaappleaatsen
Stahoogte	In het hele schip royale stahoogte en 3 meter in de woonkamer.
Toilet	Ja
Douche	Ja
Radio / TV	Ja
Kookplaat	AEG Inductie
Oven / magnetron	Sharp combi
Koelkast / vrieskast	Siemens inbouw koelkast en een Liebherr vriezer
Verwarming	Jaga Strada H2O CV installatie gevoed door een olie gestookte ACV Delta pro 25 CV / boiler

De nautische installatie bestaat uit een AIS, een vaste- en een handmarifoon, een intercom en vanzelfsprekend alle voorgeschreven nautische verlichting en noodzakelijke reddingsmiddelen.

Het bedieningspaneel van het schip in het luxe ingerichte stuurhuis is eenvoudig en daardoor gemakkelijk te bedienen. Naast het controlepaneel voor de motor is er een schakelpaneel voor de verlichting, een bedieningspaneel voor de spudpaal, een paneel van de VE.Bus Multicontrol en een paneel van de BMV 702 batterijmonitor.

De elektrische installatie voor de walstroom bestaat uit een 380 volt drie fase aansluiting die tijdens het varen via een kruiswissel schakelaar wordt omgezet naar een 230 volt één fase systeem. De stroomvoorziening van het schip vindt plaats uit acht ET Solar zonnecollectoren die via twee APS QS1 micro omvormers in totaal 1960 watt piekvermogen leveren. Aan de wal en aangesloten op de walaansluiting vindt er naar behoefte aanvulling plaats vanuit het net.

<u>Navigatie/ apparatuur</u>	
Navigatieverlichting	Ja
Marifoons	Standaard horizon en een ICOM IC-M23
ATIS	True heading carbon pro
Uitrusting	Ruim voldoende meerlijnen en overige middelen
Ankers	Twee boegankers van 275 kg per stuk
Ankerketting	Twee kettingen van 30 meter
Ankerlieren	Dubbel ankerlier
Stootwillen	Ja
Zonnescherm	Ja
Zwemtrap	Ja
Railing	Ja
Bijboot	Whaly 310
Buitenboordmotor merk, PK	Mercury 4 stroke 6 pk
Overig	Hydraulische kraan, elektrische spudpaal en een koproer
<u>Veiligheid</u>	
Radarreflector	Ja
Reddingsvesten	Ja
Lifelines	Ja
Lenspomp	Ja
Brandblusapparatuur	Drie stuks poederblussers
Vlag en vlaggenmast	Ja
Misthoorn	Ja
Gereedschap	Ja
Reserve-onderdelen	Ja
Garantiebewijzen	Ja
Overig	Alle documenten en facturen beschikbaar