

Zeilend woonschip Woonschip met vaste ligplaats



Bouwjaar motor	:	1916
Rompmateriaal	:	Staal
Motor	:	DAF 105 pk
Afmetingen	:	21.50 / 4.30 / 1.00 m
Ligplaats	:	Rotterdam (NL)
Vraagprijs	:	€ 265.000,-



'De Goede Verwachting', een oude dame met een behoorlijke staat van dienst, nu in gebruik als sfeervol woonschip met een vaste ligplaats in Rotterdam! Gebouwd in 1916 maar nog steeds in een zeer goede conditie. Niet in de laatste plaats door de liefdevolle schippers die het schip goed hebben bijgehouden. En de goede verwachting is dat dat voorlopig ook wel zo blijft! Gezocht dus, een nieuwe schipper en bewoner die het helmhout en de zorg voor het schip overneemt. Schitterende woonplek aan het Haringvliet in Rotterdam met een gemeentelijke inschrijving en walvoorzieningen. Woonvilla hypotheek via de RABO is dus geen probleem. En veel hoeft je niet te lenen want het schip inclusief de ligplaats is goed betaalbaar, ook voor de starter! Buitenom staat het schip weer goed in de verf en is het scheepsbeslag weer nagelopen zodat het klaar is om uit te varen en de zeilen te hijsen. Schip is goed getuigd en de zeilgarderobe inclusief staand en lopend want zijn in goede staat. Makkelijk te zetten ook via het lierwerk. Onderdeks een comfortabel en sfeervol scheeps interieur met stahoogte (1.95 m), ingebouwd op de klassieke manier met gebruik van veel houten panelen en schrootjes en ingericht op de oude manier; roef met doorloop...

+31618554780

info@scheepsmakelaardijfriesland.nl - www.scheepsmakelaardijfriesland.nl

Emmakade 213 - Leeuwarden

Bijzonderheden worden verondersteld juist te zijn, maar voor de exacte inhoud stellen wij ons niet garant.



Basisinformatie

Merk :	Zeilend woonschip
Type :	Woonschip met vaste ligplaats
Lengte (m) :	21.50
Breedte (m) :	4.30
Diepgang (m) :	1.00
Conditie :	Gebruikt
Bouwjaar :	1916
Prijs :	€ 265.000

Voertuig Specificaties

Romp materiaal :	Staal
Romp vorm :	Platbodem
Dek en opbouw materiaal :	Staal
Besturing :	Stuurwiel
Gewicht (kg) :	60.000
Kielsoort :	Zijzwaard
Roer :	Aangehangen
Doorvaarthoogte (m) :	18.50
Ligplaats Land :	Nederland
Werf gebouwd :	Martenshoek
Ontwerper :	Martenshoek
Romp kleur :	zwart
Beleving :	Gezinsvakantie, (Gedeeltelijk) Wonen op het water, Pleziervaart

Motor

Toerenteller :	
Merk motor :	DAF
Type :	575
Bouwjaar motor :	1969
Soort motor :	Binnenboordmotor
Vermogen in PK :	105
Vermogen in kW :	77
Start type :	Elektrisch
Aandrijving :	Vaste schroef
Aantal identieke motoren :	1
Oliedrukmeter :	

+31618554780

info@scheepsmakelaardijfriesland.nl - www.scheepsmakelaardijfriesland.nl

Emmakade 213 - Leeuwarden

Bijzonderheden worden verondersteld juist te zijn, maar voor de exacte inhoud stellen wij ons niet garant.

Brandstof :	Diesel
Keerkoppeling :	✓
Aantal brandstoftanks :	1
Materiaal brandstoftanks :	Staal
Inhoud brandstoftank (liters) :	400
Koeling :	Indirect
Aantal accu's :	6 4x230 Ah en 2x 200Ah
Dynamo :	✓
Temperatuurmeter :	✓
Acculader :	Victron Phoenix
Omvormer :	Victron Phoenix 5000W
Walstroom aansluiting :	✓
Generator :	7.5 KvA

Interieur

Stahoogte (m) :	1.95
Aantal slaappleatsen :	4
Aantal hutten :	2
Kussens :	✓
Salon :	✓
Toilet(ten) :	1
Douche binnen :	✓
Koelkast :	✓
Vriezer :	✓
Audio :	✓
Matrassen :	✓
Verwarming :	Houtkachel en Infraroodpanelen
Kooktoestel :	✓
Warm water :	Geiser
Oven :	✓

+31618554780

info@scheepsmakelaardijfriesland.nl - www.scheepsmakelaardijfriesland.nl

Emmakade 213 - Leeuwarden

Bijzonderheden worden verondersteld juist te zijn, maar voor de exacte inhoud stellen wij ons niet garant.

Kooktoestel brandstof :	Gas
Waterdruk systeem :	Hydrofoor
Watertank (liters) :	2000
Materiaal watertank :	Kunststof
Vuilwatertank :	60
Vuilwatertank afvoerpomp :	via vuilwatertank met pomp
Materiaal vuilwatertank :	kunststof 60 l

Exterieur

Dekbekleding :	Staal
Antifouling :	✓
Ramen :	patrijspoorten en lichtluiken
Zeerailing :	✓

Veiligheid

Gasbun met afvoer :	CvO gekeurd
Lenspomp :	✓
Brandblusser :	✓
Reddingsvesten :	✓
Noodvuurwerk :	✓
Bilgepomp :	✓
Waterdichte deur :	✓
Extra omschrijving :	CvO gekeurd

Uitrusting

Anker :	✓
Ankerlier :	Handmatig
Materiaal anker :	Gietijzer
Anker bevestiging :	Ketting
Zeilhoezen :	✓
Zwemtrap :	✓

+31618554780

info@scheepsmakelaardijfriesland.nl - www.scheepsmakelaardijfriesland.nl

Emmakade 213 - Leeuwarden

Bijzonderheden worden verondersteld juist te zijn, maar voor de exacte inhoud stellen wij ons niet garant.

Stootwillen, lijnen :



Zonnepanelen :



Tuigage

Aantal zeilen :

2

Zeilmateriaal :

Dacron

Aantal masten :

1

Materiaal mast :

Staal

Soort tuigage :

Gaffelgetuigd

Verstaging :

Staaldraad

Lieren :

Handmatig

Grootzeil :



Fok :



Navigatie & Elektronica

Marifoon :



Navigatieverlichting :



Brandstofmeter :



Watertankmeter :



AIS :



Voltmeter :



Ampèremeter :



+31618554780

info@scheepsmakelaardijfriesland.nl - www.scheepsmakelaardijfriesland.nl

Emmakade 213 - Leeuwarden

Bijzonderheden worden verondersteld juist te zijn, maar voor de exacte inhoud stellen wij ons niet garant.



+31618554780

info@scheepsmakelaardijfriesland.nl - www.scheepsmakelaardijfriesland.nl

Emmakade 213 - Leeuwarden

Bijzonderheden worden verondersteld juist te zijn, maar voor de exacte inhoud stellen wij ons niet garant.



+31618554780

info@scheepsmakelaardijfriesland.nl - www.scheepsmakelaardijfriesland.nl

Emmakade 213 - Leeuwarden

Bijzonderheden worden verondersteld juist te zijn, maar voor de exacte inhoud stellen wij ons niet garant.



+31618554780

info@scheepsmakelaardijfriesland.nl - www.scheepsmakelaardijfriesland.nl

Emmakade 213 - Leeuwarden

Bijzonderheden worden verondersteld juist te zijn, maar voor de exacte inhoud stellen wij ons niet garant.

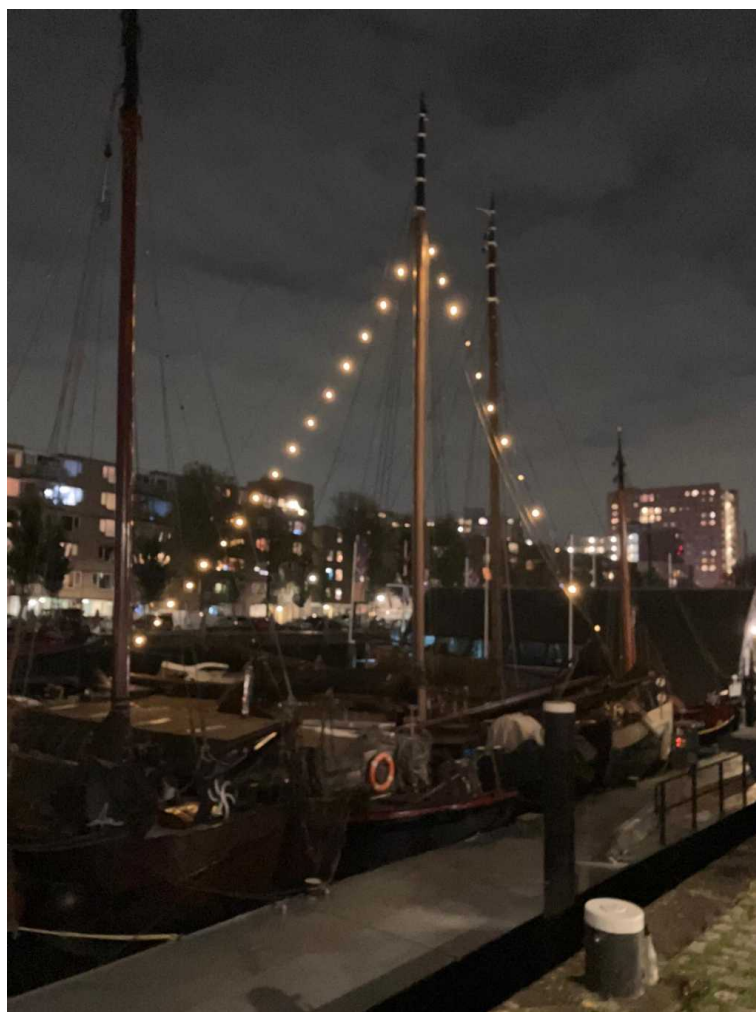


+31618554780

info@scheepsmakelaardijfriesland.nl - www.scheepsmakelaardijfriesland.nl

Emmakade 213 - Leeuwarden

Bijzonderheden worden verondersteld juist te zijn, maar voor de exacte inhoud stellen wij ons niet garant.

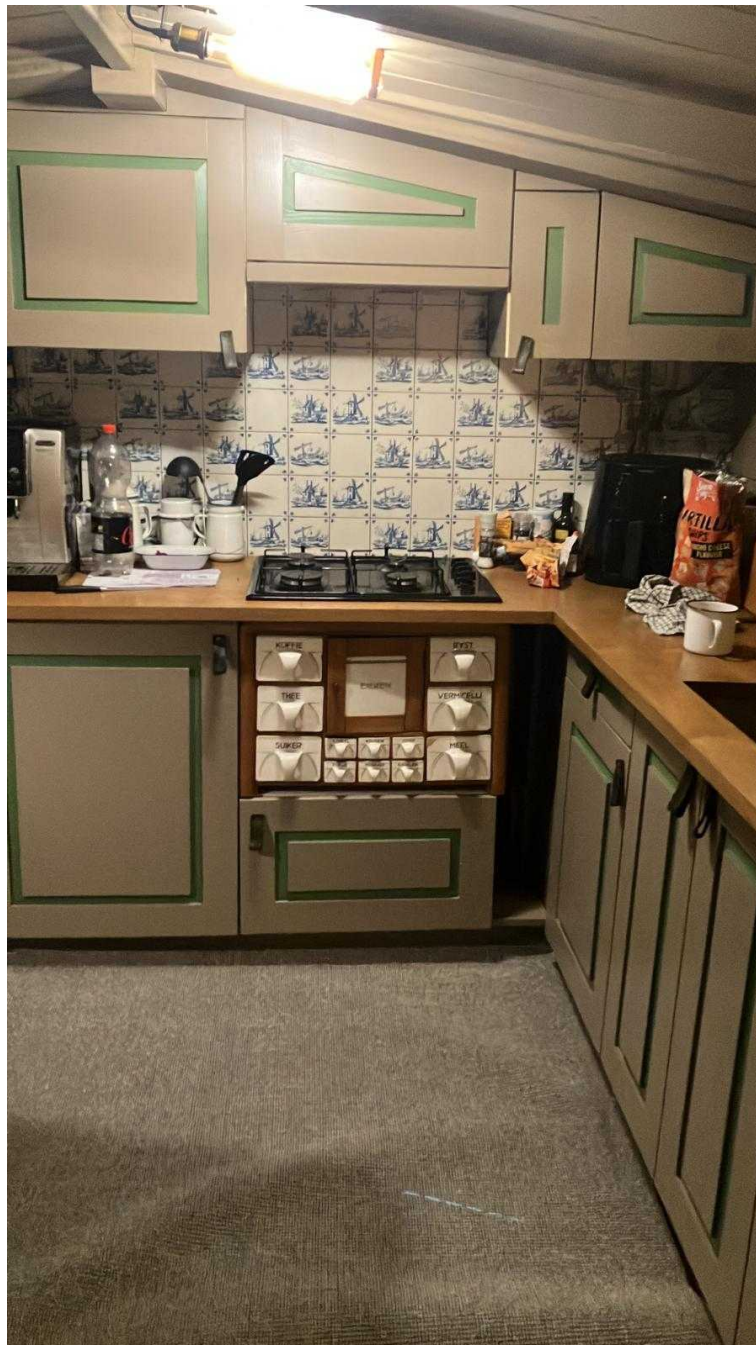


+31618554780

info@scheepsmakelaardijfriesland.nl - www.scheepsmakelaardijfriesland.nl

Emmakade 213 - Leeuwarden

Bijzonderheden worden verondersteld juist te zijn, maar voor de exacte inhoud stellen wij ons niet garant.



+31618554780

info@scheepsmakelaardijfriesland.nl - www.scheepsmakelaardijfriesland.nl

Emmakade 213 - Leeuwarden

Bijzonderheden worden verondersteld juist te zijn, maar voor de exacte inhoud stellen wij ons niet garant.

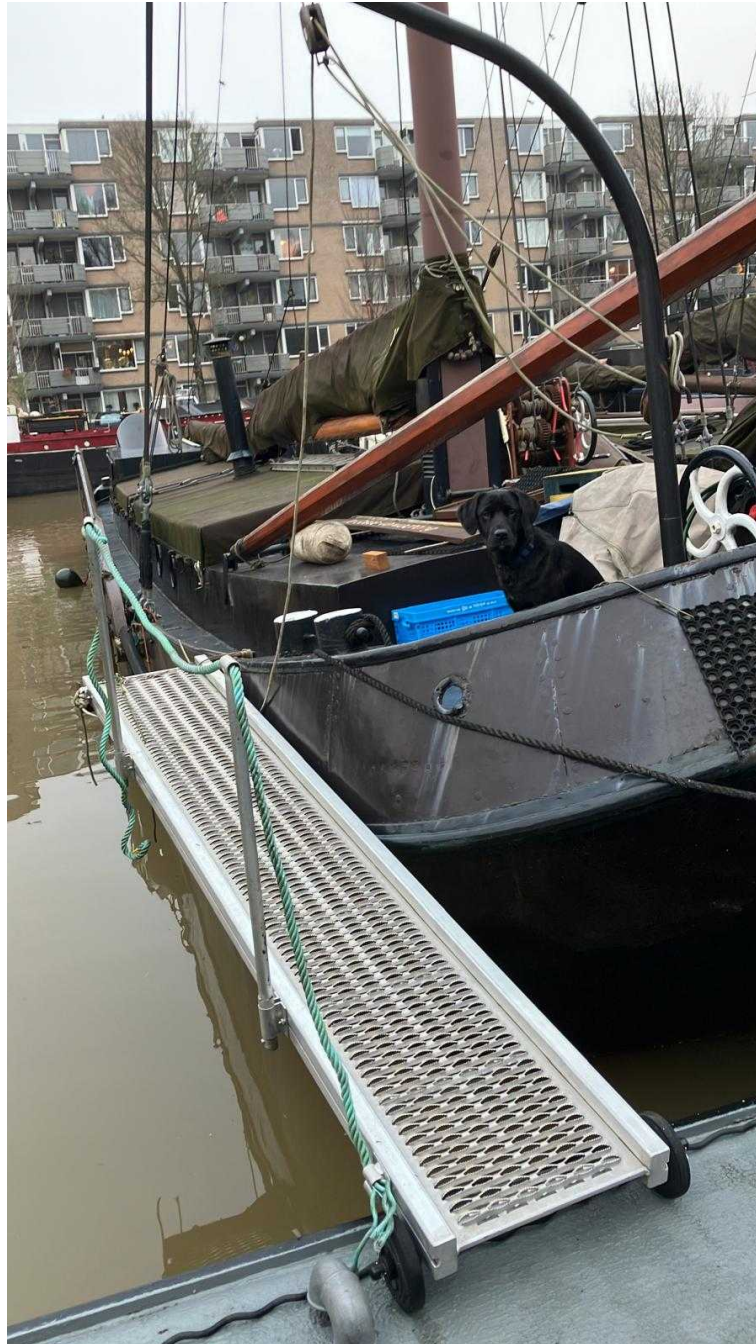


+31618554780

info@scheepsmakelaardijfriesland.nl - www.scheepsmakelaardijfriesland.nl

Emmakade 213 - Leeuwarden

Bijzonderheden worden verondersteld juist te zijn, maar voor de exacte inhoud stellen wij ons niet garant.



+31618554780

info@scheepsmakelaardijfriesland.nl - www.scheepsmakelaardijfriesland.nl

Emmakade 213 - Leeuwarden

Bijzonderheden worden verondersteld juist te zijn, maar voor de exacte inhoud stellen wij ons niet garant.



+31618554780

info@scheepsmakelaardijfriesland.nl - www.scheepsmakelaardijfriesland.nl

Emmakade 213 - Leeuwarden

Bijzonderheden worden verondersteld juist te zijn, maar voor de exacte inhoud stellen wij ons niet garant.

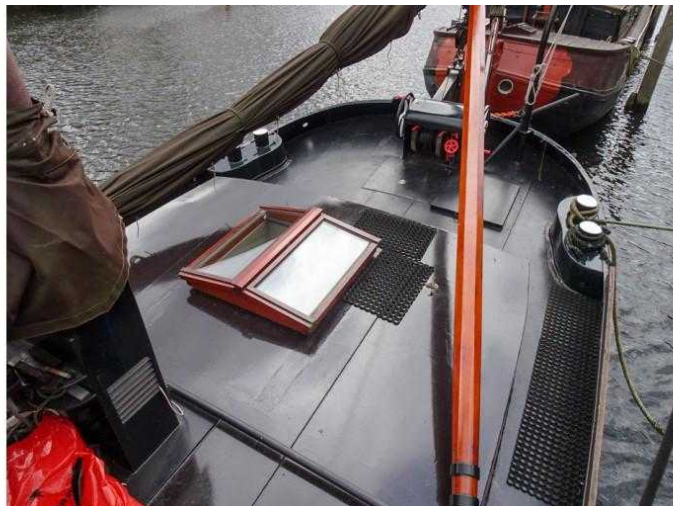


+31618554780

info@scheepsmakelaardijfriesland.nl - www.scheepsmakelaardijfriesland.nl

Emmakade 213 - Leeuwarden

Bijzonderheden worden verondersteld juist te zijn, maar voor de exacte inhoud stellen wij ons niet garant.

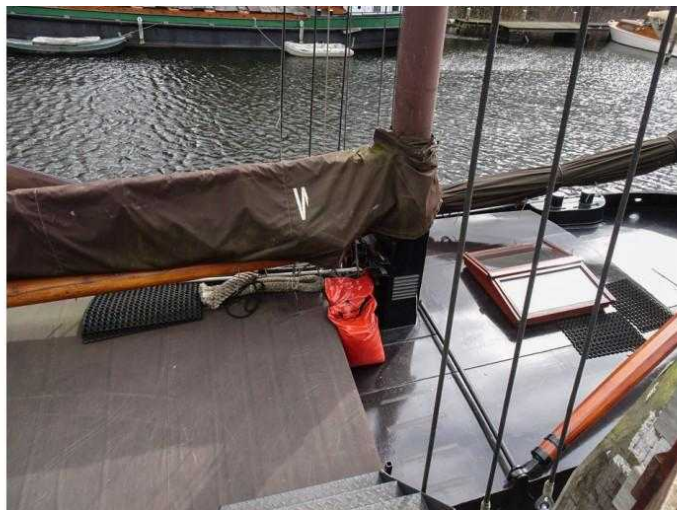


+31618554780

info@scheepsmakelaardijfriesland.nl - www.scheepsmakelaardijfriesland.nl

Emmakade 213 - Leeuwarden

Bijzonderheden worden verondersteld juist te zijn, maar voor de exacte inhoud stellen wij ons niet garant.



+31618554780

info@scheepsmakelaardijfriesland.nl - www.scheepsmakelaardijfriesland.nl

Emmakade 213 - Leeuwarden

Bijzonderheden worden verondersteld juist te zijn, maar voor de exacte inhoud stellen wij ons niet garant.

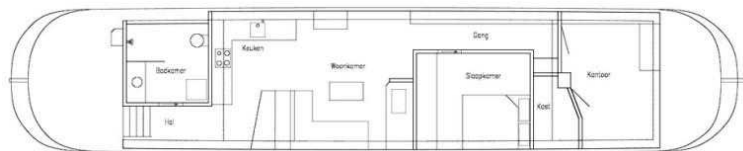


+31618554780

info@scheepsmakelaardijfriesland.nl - www.scheepsmakelaardijfriesland.nl

Emmakade 213 - Leeuwarden

Bijzonderheden worden verondersteld juist te zijn, maar voor de exacte inhoud stellen wij ons niet garant.



+31618554780

info@scheepsmakelaardijfriesland.nl - www.scheepsmakelaardijfriesland.nl

Emmakade 213 - Leeuwarden

Bijzonderheden worden verondersteld juist te zijn, maar voor de exacte inhoud stellen wij ons niet garant.



+31618554780

info@scheepsmakelaardijfriesland.nl - www.scheepsmakelaardijfriesland.nl

Emmakade 213 - Leeuwarden

Bijzonderheden worden verondersteld juist te zijn, maar voor de exacte inhoud stellen wij ons niet garant.